

AMG

MANUFACTURE

抗菌剤新配合

●水溶性

整形加工剤
FINISHING UP

仕上の達人

色ものくっきり

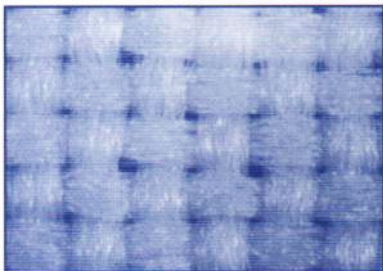
白ものすっきり

シワ伸び、ツヤ出しの実力派。新発売!!

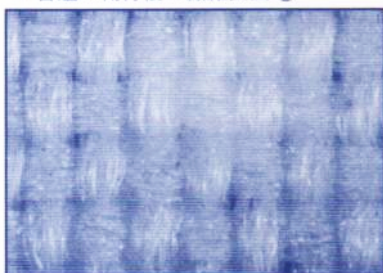
■話題の防シワ加工をランドリー用に活用

仕上の達人は繊維と繊維の織目に糊の”目づまり”をさせない特殊加工法(写真①)です。そして防シワ剤とシリコン整形剤を主成分に油性の光沢向上剤や帯電防止剤を特殊配合するなど、従来の柔軟剤とは違った全く新しいタイプの仕上げ加工剤です。

▼仕上の達人使用後の繊維表面①



▼普通の糊付後の繊維表面②



■白さと風合いは品質を決めるバロメーター

この仕上の達人は生地にシャッキリとした新調感を与え、繊維の白さと色彩を再現します。また防シワ加工剤の特殊効果により、布地にシワがよりにくく、いつまでもふくらみが持続するなどの特徴を発揮します。

この柔らかい風合いと防シワ効果が、家庭洗濯ではまねのできないプロの洗い上りと風合いをつくり出します。

■自動スプレー加工にしてスピード仕上げ

糊が手にベトつかず、アイロンやローラー仕上げでは滑りが良く、作業効率が向上します。

トンネルボックスに自動スプレー装置を取り付けて自動加工すると仕上げの能率がぐーんとアップします。



使用法



▲AMGスプレー加工装置

① 自動スプレー用加工剤のつくり方

トンネル・ボックス用には、AMGの自動仕上スプレー装置を取り付けて仕上剤をスプレー加工します。

「仕上の達人」……水で3倍に希釈してスプレーします。

② 手仕上げ用ハンドスプレーのつくり方

アイロン仕上げの時には、仕上の達人をバンドスプレーすると、アイロンの滑りが良く、綿、麻の小ジワが良く伸びます。

「仕上の達人」……水で3倍に希釈してハンドスプレーします。

③ ポロシャツのエリ、シン出し用

仕上の達人の中に合成のりを1割程度混ぜてハンドスプレーすると、衣類のハリが再現されます。

「仕上の達人」……水3倍希釈液に合成糊を10%位加えてハンドスプレーします。

④ ウェット浸け込み加工用

最後のすすぎの時にワッシャーの中に入れます。

◇使用量はワッシャー内水量(低水液位)の0.3%~0.4%量。

(例) 10kgの水洗機の場合……100cc~150cc。

20kgの水洗機の場合……200cc~250cc。

⑤ Yシャツのシルクタッチ加工用

最後の糊付けの時に糊と混ぜて入れます。

(例) 20kgワッシャー(Yシャツ100枚程度)の場合

「仕上の達人」……100~200cc.糊の中に入れます。

注意

! ハンドスプレーする時には、絹、レーヨンなどの薄い布地の場合、シミになったりすることがあります。裏地でテストしてから御使用下さい。また、シミになった場合には、そのまま、洗い直して下さい。

! 抜物ウエットクリーニングでは、素材によって水に浸しただけで色泣き、縮み等の事故が発生することがあります。洗浄加工については素材に適した方法で、取り扱いには十分注意して処理して下さい。本品は、業務用の仕上加工剤です。取り扱い、保管、使用につきましては、注意書きを熟読の上御使用下さい。

性状・荷姿

- ・乳白液体・シリコン系樹脂剤主成分
- ・カチオン・ノニオン界面活性剤・抗菌剤配合

AMG製品についてのご相談は当店へ K1074K-3

 **エイエムジー株式会社**

東京本社 〒158-0092 東京都世田谷区野毛 2-26-11
TEL.03-3705-6611(代) / FAX.03-3705-6616

京都工場 〒617-8551 京都府向日市鶏冠井町十相 33-11
TEL.075-933-7171(代) / FAX.075-933-9456

札幌営業所 〒001-0911 札幌市北区新琴似 11 条 12-8-11
TEL.011-765-6611(代) / FAX.0120-30-7171